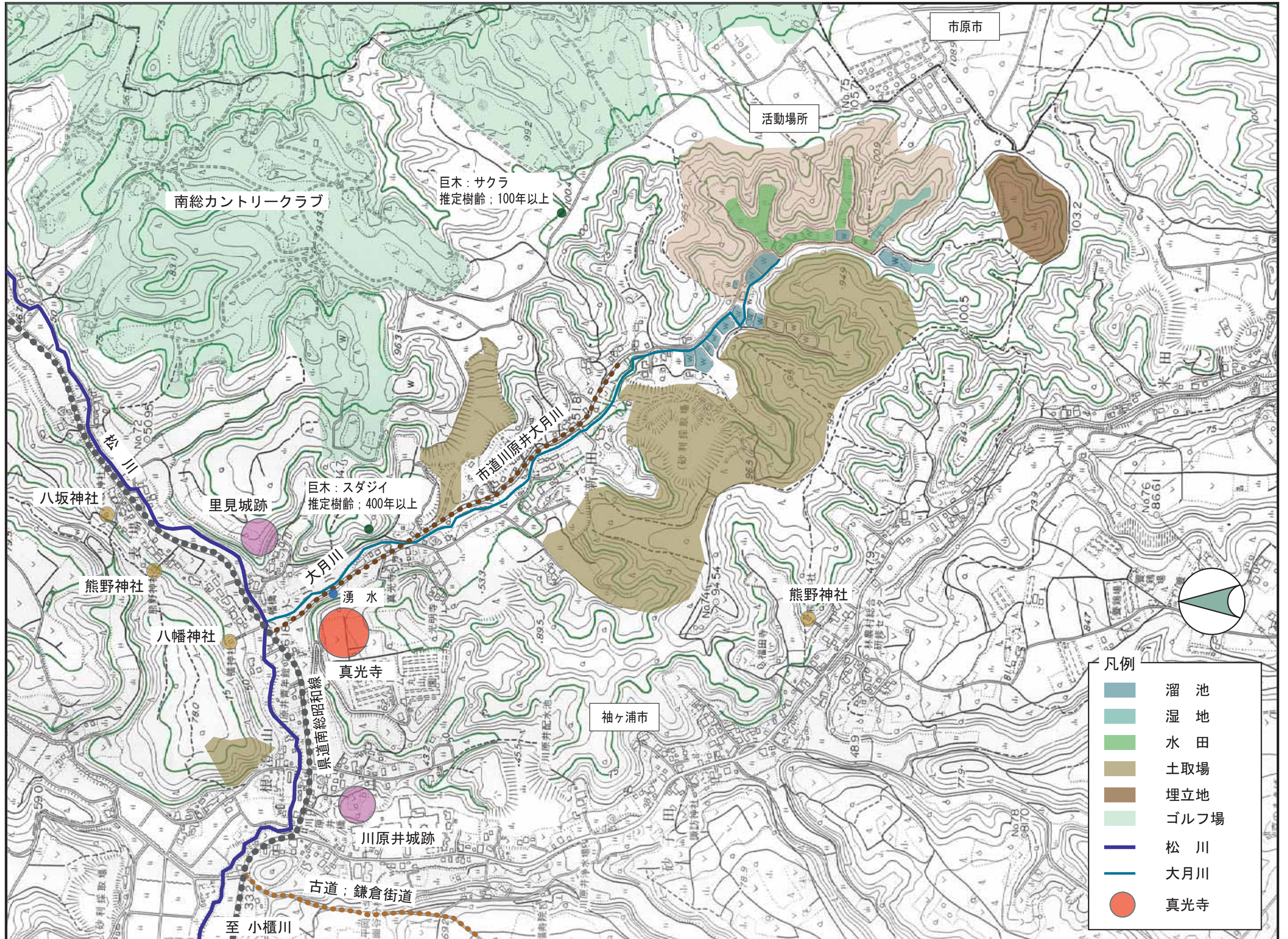




# 里山再生活動フィールド周辺地図



南総カントリークラブ

巨木: サクラ  
推定樹齢; 100年以上

市原市

活動場所

八坂神社

里見城跡

巨木: スタジイ  
推定樹齢; 400年以上

市道川原井大月川

熊野神社

湧水

熊野神社

八幡神社

真光寺

袖ヶ浦市

大月川

松川

至小櫃川

古道: 鎌倉街道

川原井城跡

凡例	
	溜池
	湿地
	水田
	土取場
	埋立地
	ゴルフ場
	松川
	大月川
	真光寺